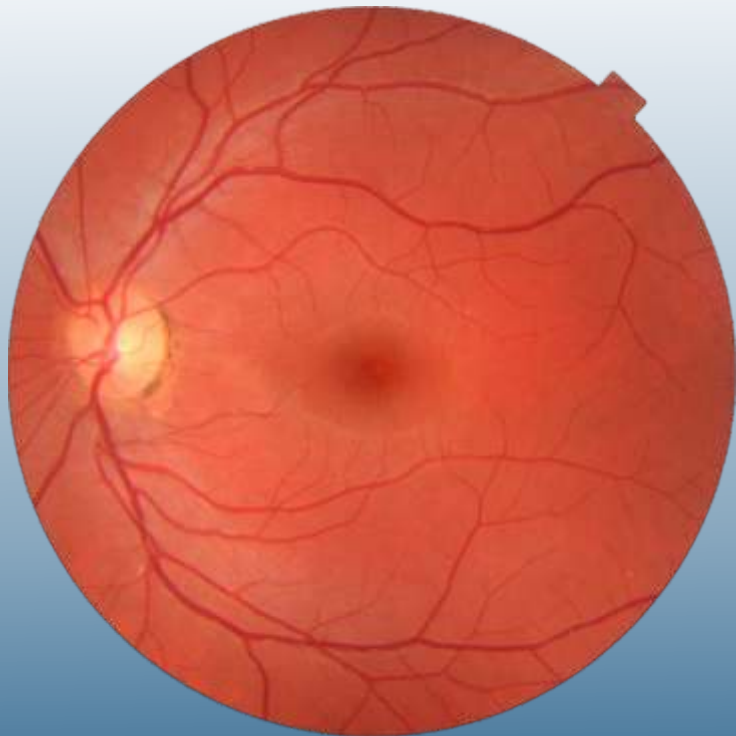


RETINAL SURGERY



An Informatory Guide for Retinal Disorders and Surgeries



Shifa
International
Hospitals Ltd.

Shifa Ophthalmology Clinic

Sector H-8/4 Islamabad - Pakistan

For Appointment & Information: 051-8464646

www.shifa.com.pk

Our Team of Ophthalmologists

Prof. Dr. Farooq Afzal

DO (Dublin) FRCS (Glasgow) FRC Opth (UK)
Consultant Eye Surgeon

Dr. Zeba Ilyas Matin

FCPS, FRCS (Edin)
Consultant Eye Surgeon
Assistant Professor Ophthalmology,
Shifa College of Medicine

Dr. M. Amer Awan

MBBS, MRCOphth, MRCS (Ed)
FRCOphth, FRCS (Ed), CCT (UK)
Fellowship in Vitreo- Retinal Surgery (UK)
Consultant Ophthalmologist & Retinal Surgeon

Prof. Dr. Saadia Farooq

MBBS (Gold Medalist)
MCPS, FCPS, FRCS (Glasgow)
Consultant Eye Surgeon

Dr. Sulman Jaffar

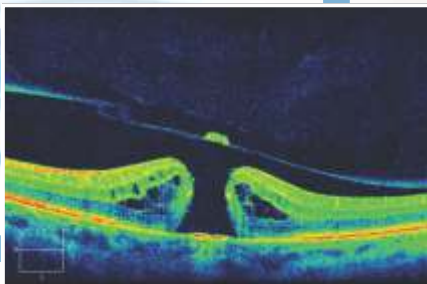
MBBS, ICO, FCPS, FRCS
Consultant Ophthalmologist
Associate Professor Ophthalmologist,
Section Head, Shifa College of Medicine

Dr. Ayisha Kausar

MBBS, MCPS, FCPS
Associate Consultant Ophthalmologist
Associate Professor Ophthalmology,
Shifa College of Medicine

Retinal Surgery

Healthier vision is one of the greatest blessings in life to cherish nature and its colors. The human eye is a very sensitive organ consisting of complex tissue structures and cells.



Retina is a delicate layer of tissue that sends visual messages to brain through optic nerve. Any harm or infection to it causes serious damages to sight and even in some cases it may result in complete loss of sight.

Thus it is necessary that proper treatment should be given at the right time to avoid any loss in sight. Retinal surgery may be required for multiple of retinal diseases such as Macular Degeneration, Retinal Detachment, Macular Hole, Epiretinal Membrane or Floaters.

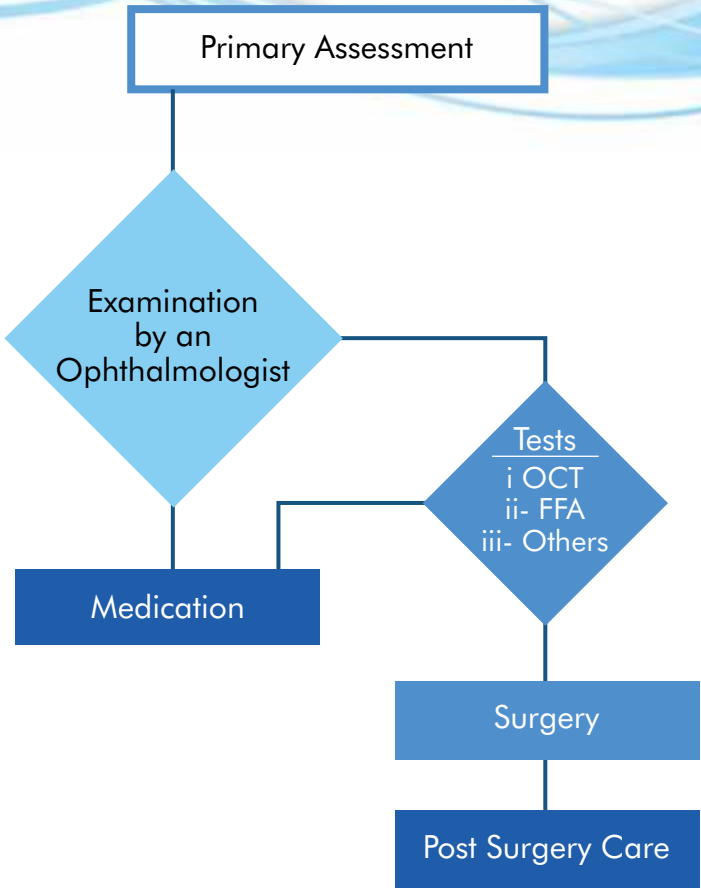
When Should I See a Doctor?

If you observe under mentioned symptoms you should immediately visit nearby Ophthalmologist for a thorough examination

- Floaters i.e. small spots drifting through your field of vision
- Flashes of light in front of your eyes
- Poor vision at night
- Trouble adjusting from brightly lit areas to dim ones
- Sudden or unexplained loss of vision
- Loss of peripheral vision
- Loss of vision in a particular visual field
- Rapid and involuntary oscillating motion of the eyeball
- Abnormal sensitivity and intolerance to light

Treatment Plan

Thorough examination and careful evaluation of each individual is necessary to provide effective treatment. At Shifa Ophthalmology Clinic, Patient's primary assessment is carried out by the team which helps physician to get a better understanding of patient's condition. The physician carefully examines patient and may recommend some tests. After observation and analysis, patients can either be treated through medicine or if surgery is required the physician may carry out the surgery.



Things to Remember About Surgery

- Some questions will be asked about your general health
- Your **Blood Pressure and Blood Glucose** levels should be in control
- **Blood tests & ECG procedure** to ensure that you are good enough to undergo surgery
- **Eye measurements** will be taken to plan anesthesia
- You should inform the doctor about **tablets and medicines** you are currently taking and also if you are sensitive or allergic to any substances
- You will also be advised on **pre-operative preparations** you need to make, such as altering the timing of medications
- After the surgery, you must take **medications** such as eye drops, etc. regularly and you must also **acquire special body positions** according to recommendations of the doctor.



- Each year our surgeons perform hundreds of surgeries of patients with retinal conditions ranging from common to rare
- Our commitment is to diagnose the patient's problem precisely, and to provide the most effective treatment specifically tailored to the individual needs
- Our quality objective is to provide cost effective quality medical care to all patients for continuous improvement in patient satisfaction

Shifa Ophthalmology Clinic

- Shifa Ophthalmology Clinic is leading the way in providing most advance and effective treatment options for a range of eye diseases by using state-of-the-art technology for early and accurate diagnosis.
- Our retina specialists are renowned for having one of the best outcomes in the field and are leading the way in research and innovation for retinal diseases.
- We are pioneers in using microincision vitrectomy system such as 25 Gauge and 27 Gauge.



A few of the procedures performed at Shifa Ophthalmology Clinic:

- **Laser therapy** - Using high energy lights for treatment of actively growing abnormal blood vessels and Macular Oedema.
- **Intravitreal Injection** - To treat Macular Degeneration and Macular Oedema.
- **Laser (Thermal) or Cryopexy (Freezing)** - To treat retinal tear.
- **Pneumatic Retinopexy** - A small gas bubble is injected into the vitreous (the gel that fills the inside of the eye), where it rises and presses against the retina, closing the tear after applying cryopexy.
- **Scleral Buckle** - This procedure involves placing a silicone band (buckle) around the eye to hold the retina in place. This band is not visible and remains permanently attached.
- **Vitrectomy** - This procedure is used for Retinal Detachment, Vitreous Hemorrhage & other diseases. During a vitrectomy, the vitreous is removed and a bubble of gas or silicon oil is placed in the eye.

شفہا آیتھا لمولوجی کلینک:

- ☆ شفہا آیتھا لمولوجی کلینک میں آنکھوں کی بیماریوں کا جدید طریقہ سے موثر علاج کیا جاتا ہے۔ ہمارے پاس موجود جدید ٹیکنالوجی کے ذریعہ جلد اور بروقت تشخیص سے مریضوں کے علاج میں آسانی ہوتی ہے۔
- ☆ ہمارے ماہرین ریٹنا سرجری کو کامیابی اور بہترین نتائج کے ساتھ انجام دینے کی وجہ سے جانے جاتے ہیں اور ریٹل بیماریوں کی تحقیق اور جدت کو فروغ دینے کے لیے سرگرم ہیں۔
- ☆ اسی سلسلے کو برقرار رکھتے ہوئے شفہا انٹرنیشنل ہسپتال نے مائیکرو انسجین و میڈیکٹومی سسٹم پہلی بار متعارف کروایا ہے۔

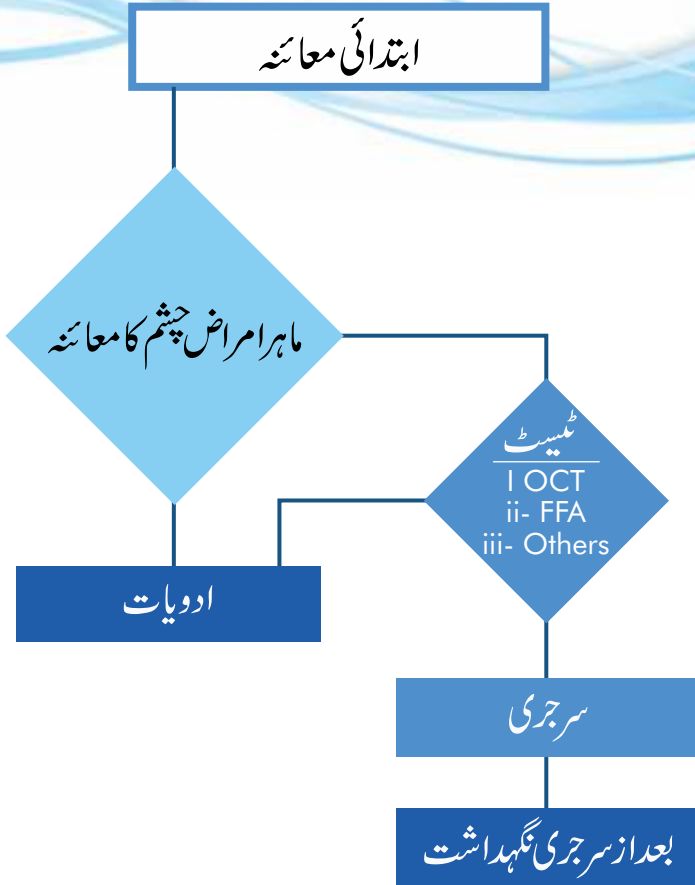


شفہا آیتھا لمولوجی کلینک میں کی جانے والی کچھ نمایاں سرجریز

- ۱۔ لیزر تھراپی: اعلیٰ توانائی والی روشنی کے ذریعہ غیر معمولی طور پر ابھرتی ہوئی رگ کا خاتمہ اور میکولر ڈسجنریشن کا علاج۔
- ۲۔ انٹراوائٹرل انجکشن: میکولر ڈسجنریشن اور میکولر ایڈیما کا علاج
- ۳۔ لیزر (تھرمل) یا کراپوٹیکسی (فریزنگ): سے ریٹل ٹیر کا علاج
- ۴۔ نیویٹک ریٹینوپیکسی: اس عمل میں گیس کے بلبہ کو ویٹروس (ایسی جیل جو آنکھ کے اندر موجود ہوتی ہے) میں پھلانے سے ریٹل (آنکھ کے پردے) زخم کو بند کر دیتی ہے۔
- ۵۔ سکیرل بکل: سیلیکون بینڈ کو مستقل طور پر آنکھ کے گرد باندھ دینا تاکہ ریٹنا اپنی جگہ سے نہ حل سکے۔
- ۶۔ ویٹریکٹومی: ویٹریکٹومی کے دوران ویٹروس کو گیس کے بلبہ یا سیلیکون آئل سے تبدیل کیا جاتا ہے۔

علاج کا لائحہ عمل

بروقت تشخیص اور محتاط جائزہ ہر مریض کے علاج میں اہم کردار ادا کرتے ہیں۔ شفا انٹرنیشنل ہسپتال میں مریض کا ابتدائی معائنہ نرسنگ سٹاف کرتا ہے۔ اسکے بعد امراض چشم کے ماہر مریض کا ذاتی معائنہ کرتے ہیں۔ مریض کو ٹیسٹ کروانے کی تجویز بھی دی جاسکتی ہے۔ ٹیسٹ رپورٹ کا جائزہ لینے کے بعد مریض کو ادویات دی جاسکتی ہیں یا دیگر صورت میں اگر علاج کا واحد راستہ سرجری ہے تو پھر مریض کی سرجری کی جاسکتی ہے۔



سرجری سے متعلق کچھ معلومات:



۱۔ سرجری سے قبل آپ سے موجودہ صحت کے متعلق کچھ

سوالات پوچھے جائیں گے۔

۲۔ آپ کے بلڈ پریشر اور بلڈ گلوکوز کو نارمل ہونا چاہیے۔

۳۔ بلڈ ٹیسٹ اور ECG سے اس بات کو یقینی بنایا جائیگا

کہ آپ سرجری کے قابل ہیں یا نہیں۔

۴۔ اینسٹھیزیا کی منصوبہ بندی کے لیے آنکھوں کی پیمائش کی جائے گی۔

۵۔ اپنے زیر استعمال ادویات اور کسی بھی قسم کی ایلرجی کے بارے میں ڈاکٹر کو لازمی آگاہ کیجئے۔

۶۔ آپ کو سرجری سے قبل لئے جانے والے اقدامات سے آگاہ ہونا اور ان پر عمل کرنا مثلاً ادویات

کے استعمال میں تبدیلی وغیرہ۔

۷۔ سرجری کے بعد دی جانے والی ادویات کا باقاعدگی سے استعمال کریں۔ اٹھنے، بیٹھنے اور لیٹنے

کے طریقہ کار کو ڈاکٹر کی ہدایت کے مطابق رکھیں۔



☆ ہمارے سرجن ہر سال سینکڑوں عام و خاص ریٹنا کی سرجری انجام دیتے ہیں۔

☆ ہمارا مقصد مریضوں کے مسائل کی درست نشاندہی اور مریضوں کی انفرادی ضروریات کو مد نظر

رکھتے ہوئے درست علاج فراہم کرنا ہے۔

☆ ہمارا مقصد مریضوں کو کم لاگت پر اعلیٰ معیار کی طبی سہولیات فراہم کرنا ہے اور اپنی سروسز میں

مستل بہتری لانا ہے۔

ریٹنل سرجری:

قوت بینائی انسان کے لیے نعمت ہے جس سے انسان قدرت اور ارد گرد کی تمام چیزوں کا مشاہدہ کرتا ہے۔ انسانی آنکھ پیچیدہ خلیات پر مشتمل نہایت نازک اور حساس عضو ہے۔ ریٹنا آنکھ میں موجود خلیات کی ایک نازک پرت ہے جو آپٹیکل نرو کے ذریعے بصری پیغامات دماغ تک پہنچاتی ہے۔ ریٹنا کو کسی بھی قسم کا نقصان یا انفیکشن پہنچنے سے قوت بینائی متاثر ہوتی ہے اور بعض صورتوں میں اندھے پن کا خطرہ بھی ہوتا ہے۔ لہذا ایسی کسی بھی صورت میں بروقت علاج کروانا نہایت لازمی ہے۔ مختلف ریٹنل بیماریوں کے لئے ریٹنل سرجری کروائی جاسکتی ہے جن میں میکولا میں ہونے والی خرابی، پردہ بصارت کا الگ ہونا، میکولر ہول، اپی ریٹنل میمبرین اور آنکھوں کے سامنے مختلف داغ کا نظر آنا وغیرہ شامل ہیں۔

۲۔ مجھے ڈاکٹر سے کب معائنہ کروانا چاہیے؟

درج ذیل علامات ظاہر ہونے کی صورت میں آپ کو

فوری طور پر ماہر امراض چشم سے رابطہ کرنا چاہیے

۱۔ آنکھوں کے سامنے مختلف داغ نظر آنا۔

۲۔ آنکھوں کے سامنے چمکیلی روشنی نظر آنا۔

۳۔ کم روشنی یا رات کے وقت دیکھنے میں مشکل۔

۴۔ زیادہ روشنی سے کم روشنی والی جگہ میں ایڈجسٹ

کرنے میں دشواری۔

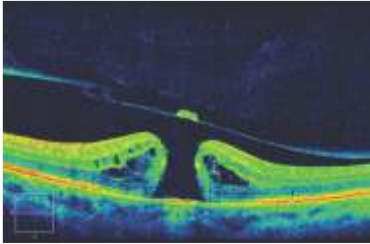
۵۔ اچانک غیر متوقع طور پر بینائی کا چلے جانا۔

۶۔ پرفیئرل (محبیطی) نظر کا چلے جانا۔

۷۔ مخصوص بصری میدان (Visual Field) میں نظر کا چلے جانا۔

۸۔ Eyeball کا بلا اختیار تیزی سے حرکت کرنا۔

۹۔ روشنی سے غیر معمولی حساسیت یا آنکھوں میں تکلیف۔



شفہا آیتھالمولوجی ٹیم

پروفیسر ڈاکٹر فاروق افضل

DO (Dublin) FRCS (Glasgow) FRC Ophth (UK)
Consultant Eye Surgeon

ڈاکٹر زیبا الیاس متین

FCPS, FRCS (Edin)
Consultant Eye Surgeon
Assistant Professor Ophthalmology,
Shifa College of Medicine

ڈاکٹر عامر اعوان

MBBS, MRCOphth, MRCS (Ed)
FRCOphth, FRCS (Ed), CCT (UK)
Fellowship in Vitreo- Retinal Surgery (UK)
Consultant Ophthalmologist & Retinal Surgeon

پروفیسر ڈاکٹر سعدیہ فاروق

MBBS (Gold Medalist)
MCPS, FCPS, FRCS (Glasgow)
Consultant Eye Surgeon

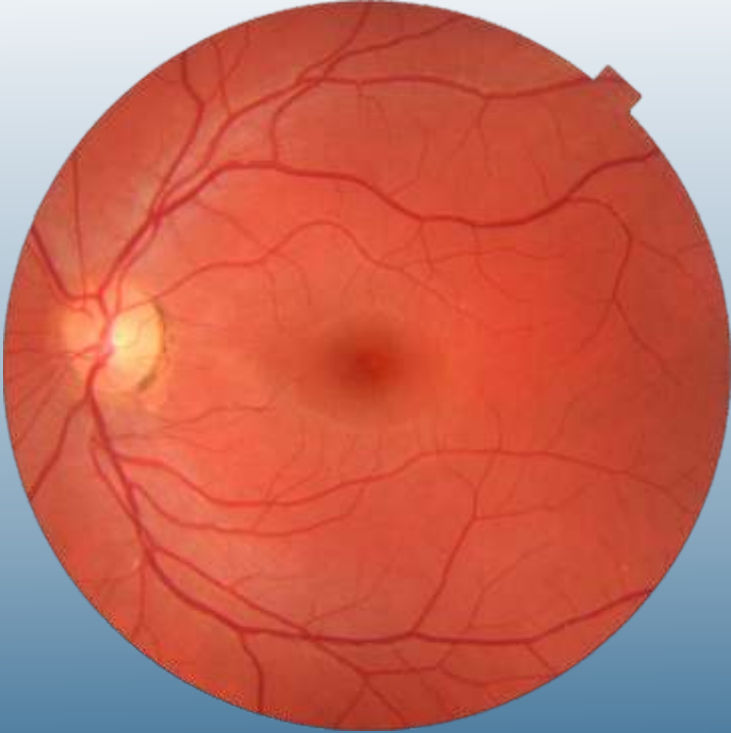
ڈاکٹر سلمان جعفر

MBBS, ICO, FCPS, FRCS
Consultant Ophthalmologist
Associate Professor Ophthalmologist,
Section Head, Shifa College of Medicine

ڈاکٹر عائشہ کوثر

MBBS, MCPS, FCPS
Associate Consultant Ophthalmologist
Associate Professor Ophthalmology,
Shifa College of Medicine

ریٹنل سرجری



ریٹنل سرجری کے بارے میں معلوماتی گائیڈ



Shifa
International
Hospitals Ltd.

Shifa Ophthalmology Clinic

Sector H-8/4 Islamabad - Pakistan

For Appointment & Information: 051-8464646

www.shifa.com.pk